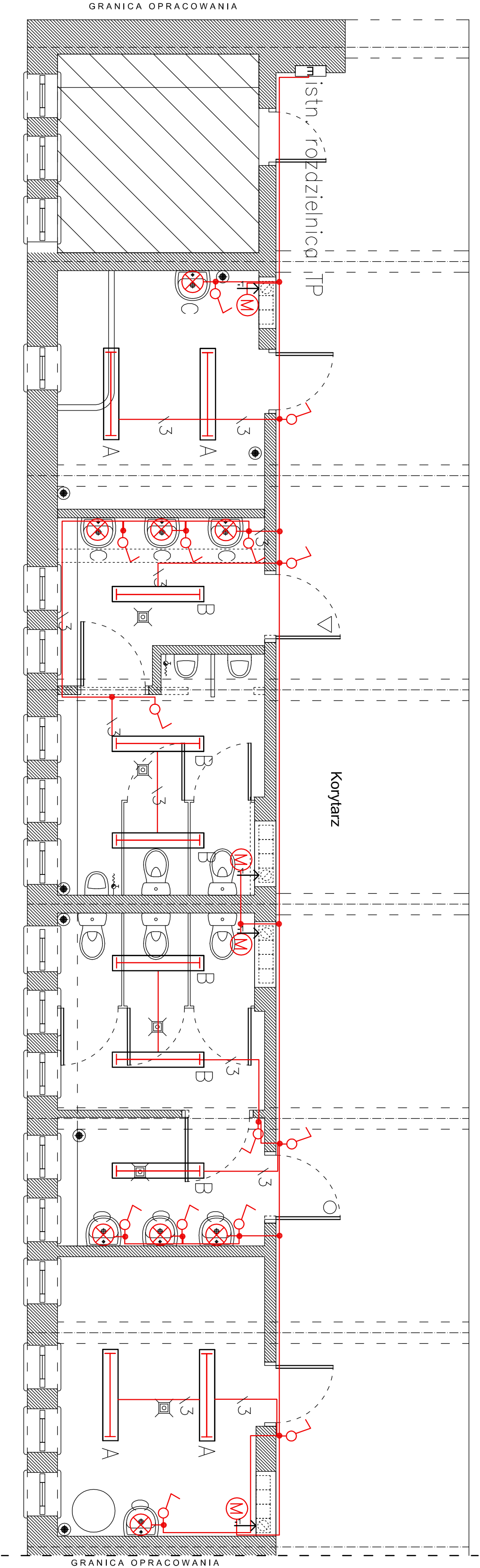


POZIOM -1



- UWAGA :
1. instalację oświetlenia elektrycznego wykonać przewodem YDYżo 3x1,5 p/t
 2. Osprzęt hermetyczny p/t IP44
 3. Oprawy oświetleniowe:
 - A – typ OKN 236
 - B – typ OPK 236
 - C – typ MOS 100
 - D – typ OPK 218

- UKŁAD SIECIOWY TN-S
- OCHRONA PRZED DOTYKIEM BEZPOŚREDNIM
- Izolowanie części czynnych
 - użycie obudowy
- UZUPEŁNIENIE OCHRONY PRZED DOTYKIEM BEZPOŚREDNIM
- wyłączniki różnicowo – prądowe $\Delta I_r=30 \text{ mA}$
- OCHRONA PRZED DOTYKIEM POŚREDNIM
- samoczynne wyłączenie zasilania w czasie $t=0,4 \text{ s}$
 - połączenie wyrównawcze główne
 - wyłączniki różnicowo – prądowe $\Delta I_r=30 \text{ mA}$

INWESTOR:	Gmina Łasin, ul. Radzyńska 2, 86 – 320 Łasin		
INWESTYCJA:	Remont pomieszczeń sanitarnych w Zespole Szkół Publicznych		
BUDOWA PROJEKTOWA:	Z.P.i U.B. BENBUD inż. Benedykt Reder ul. Ks. dr Wł. Łęgi 1/27 86-300 Grudziądz		
NAZWA RYSUNKU:	Plan instalacji elektrycznej oświetlenia	SKALA:	1:50
FAZA:	PBW	DATA:	04.08.2010r.
FUNKCJA:	AUTOR:	NR UPRAWNIENIĘ	SPECIAL.
PROJEKTANT	inż. Maciej Głaza	241/Gd/2002	Inst. elektryczne
OPRACOWAŁ	inż. Michał Grudziński		
		NR RYSUNKU	E_1a
		BUDOWLANA	